



すえなが歯科医院

★NEWS PAPER★



2007.10月号 vol.12

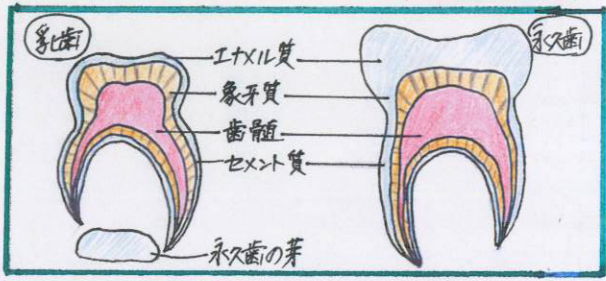


色づいた街路樹に秋の深みを感じられるようになりました。
 ぬけるような青空をみるとまさに秋にけなわという感じがします。♪
 さて、今月ですえなが新聞も1周年となりました。これからも、もっと多くの
 患者様に歯について興味をも、く頂けるような新聞作りをしていこうと
 思いますのでどうぞよろしくお願い致します。



乳歯・永久歯

乳歯と永久歯の歯のしきりはほぼ同じですが、永久歯は
 一生使うものなのでそれだけ丈夫に出来ています。
 乳歯が生後6ヶ月で生えてくるのに対し、永久歯は
 5~6年かけて歯肉の中でじっくり育まれますので
 エナメル質や象牙質の厚みは乳歯の約2倍あります。

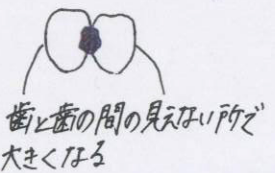
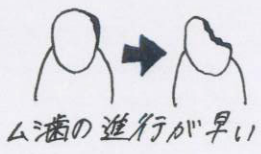


乳歯の期間は短いですが乳歯には「ものごかむ」という歯本来の役割の他に発音・あごの発育のような
 成長に関わる大切な働きもあります。さらに重要なのが、永久歯が正しく生えるための「案内役」
 としての役割があります。乳歯は、その後生えてくる永久歯が正しい位置に生えてくる目印に
 なるものなので大切にしてください。

また、永久歯は乳歯よりもエナメル質の透明度が高いため中の象牙質がやや透けて
 見えます。象牙質は少し黄色みを帯びているものなので一般的に永久歯は黄色、ほく
 たりします。乳歯は永久歯に比べてエナメル質が薄く、柔らかいため、酸によって歯がとけやすい
 のも特徴です。

このため、い、たんむ歯になると進行が早く、5~6ヶ月で神経にまで達するとはいわれて
 いますのでお子様の口の中をよめに観察するのはもちろんのこと定期的な歯科検診と
 心がけてください。

乳歯のムシ歯の特徴



NEW!!



しまじろうキシリトール
 タブレット
 がみが噛めない
 お子様にも美味し
 いただけだと思います。
 ぜひご賞味下さい!!



新 高压蒸気滅菌器「リサ」を導入!!

長崎では当院が初導入!!
 詳しくは来月号で紹介致します

〒852-8003
 長崎市旭町6-1 タワーコート 3F
 TEL 095-834-1188