

# すえなが新聞

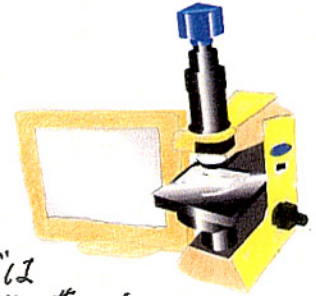
2009.6月号 vol.32

〒852-8003

長崎市旭町6-1タワーコート3F

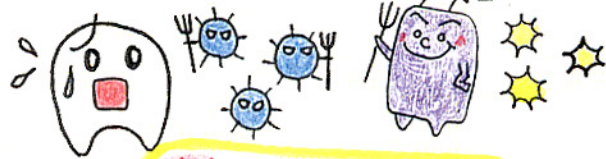
TEL 095-834-1188

## なにがみえる!?



お口の中には必ず誰にでも細菌が存在します。  
しかし 頭では分かっているも いまいちパツとしない方がほとんどでは  
ないでしょうか? 当医院では顕微鏡を使って、あなたのお口の細菌をチェックし、  
現在のお口の中の状況をご説明させていただきます。

## 顕微鏡検査とは??

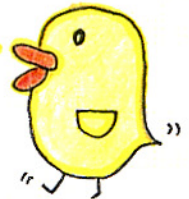


こんな事がわかります♪

- ★ 歯周病になりやすい口腔内か
- ★ 歯周病の病原菌やカビ菌の活動性
- ★ これから、どういう状態になっていくのか

**検査**... すぐわかるプラークを  
採って顕微鏡で見ただけです。  
痛みは全くありません。

**費用**... 無料です\*



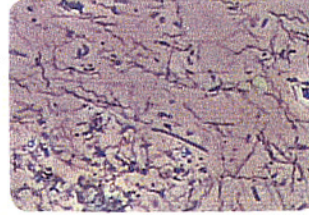
## 歯周病の進行をすすめる細菌

### カビ菌(カンジダ菌)



お口の中に必ず住みついて  
いる菌ですが、大量に増えると  
歯ぐきが腫れる事があります。

### スピロヘータ



蛇のようにウネウネ動き、  
歯肉の中で毒素を出しながら  
増殖する毒性の強い歯周  
病原菌です。  
この数によって治療方針が  
分かります。



患者さんおひとり、おひとりに合った  
治療法提案させていただきます。

詳しい方法・説明などは  
お気軽にスタッフへお尋ねください。



細菌の存在...  
頭では分かっているも...  
実際見てみると...  
**衝力撃!!** です...