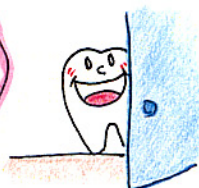




医療費控除

申請をする為には
領収書が必要です。
大切に保管するように
して下さいね



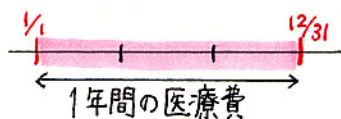
医療費控除とは??

1年間に自分自身や家族のために支払った医療費が10万円以上だった場合に
確定申告すると、一定の所得控除を受ける事ができます。



控除の対象となる医療費の要件

- ★その年の1月1日~12月31日までに支払った医療費
- ★自分自身又は自分と生計を共にする配偶者や
その他の親族の為に支払った医療費であること
- ※10万円以上の医療費であること (上限200万円まで課税所得額から控除)



※ 一般的には10万円以上が基準となりますが、年間所得が200万円未満の方は
10万円未満でも医療費控除を受ける事ができます。



歯科の医療費の対象は??

- 保険診療
- 金やポーセレンを使用した金属冠や義歯
- インプラント
- 矯正 (身体の構造や機能を是正する目的で行われるもの)
- 公共交通機関を利用した交通費
(骨折などの相当な理由がない限りタクシーの利用は認められません)

美容目的なものは
対象外!!



詳しくは最寄りの税務署へ お問い合わせください。

