



すえなが新聞

2011.6月号 vol.56

〒852-8003

長崎市旭町6-1タワーコート3F

TEL 095-834-1188

参考文献: 日黒区学校歯科医会

CO・GO

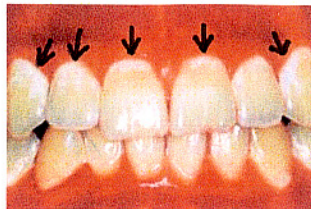
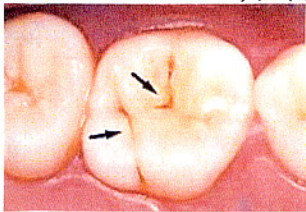


みなさんはCOやGOという言葉を知っていますか? 学校での歯科健康診査で「CO・GO」という診査結果を使い始めたのは1994年(平成6年)からなので、ほとんどの方はCOやGOをご存じないかと思いますが、今回はCOやGOがどのようなものかお話しさせていただきます。

シーオー CO

(要観察歯 Questionable Caries under Observation)

むし歯になりかけているが、規則正しい生活や歯みがき、フッ素等を取り入れる事によってむし歯が自然に治る状態の事です。



★噛み合う面の溝が褐色に着色している(穴はあいていない)

★歯の平らな面に白く濁った所がある

あえて、削ったりする治療はせずに、自然の力(再石灰化)でケイカをみる事もあります。

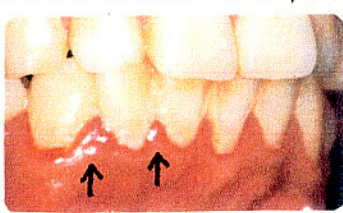
集団歯科検診では完全な設備が整っていない為むし歯ゼロと言われても、実際はむし歯が隠れていたりする場合あり、その逆も考えられます。しっかりとした歯科検診は、歯医者さんで受けましょう。

ジーオー GO

(歯周疾患要観察者 Gingivitis under Observation)

歯肉に軽度の炎症が認められるが適切な歯みがきにより、症状がなくなると思われる状態の事です。

特徴
赤みが強く、ブヨブヨしており腫れぼったい。出血しやすい。



→
ブラッシング指導後



特徴
歯肉がうすいピンク色。厚みはうすく、ひきはる。出血しない。

