



# すえなが新聞

2008.1月号 vol.15

〒852-8003

長崎市旭町6-1タワーコート3F

TEL 095-834-1188

## 歯ならび



あけましてあめでどうごさいます。  
2008年になりすえなが新聞はリニューアル  
致しました。今年もよろしくお願ひします。



問題のある歯ならびを総称して「不正咬合」といい、以下のようなものがあります。  
シヨクガク ゼントツ  
**上顎前突** (出っ歯)



上の前歯や上あごが前へ突き出ているかみ合わせの状態。日本人に多い。

ハンタイ コウ ゴウ  
**反対咬合** (受け口)



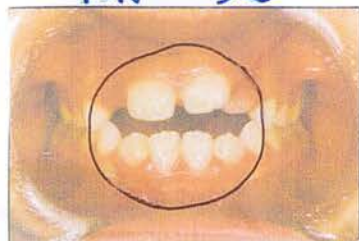
下の前歯が上の前歯より前に出ているかみ合わせの状態。

ソウ セイ  
**叢生** (八重歯)



歯が一列に並びず、デコボコになっているかみ合わせ。

カイ コウ  
**開咬**



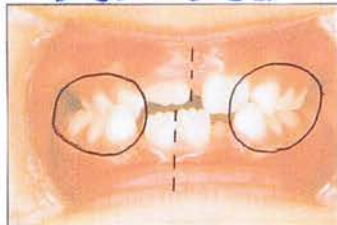
奥歯はしっかりかんでいるのに、上下の前歯の間にすき間が開いているかみ合わせ。

カ ガイ コウ ゴウ  
**過蓋咬合**



上の前歯が下の前歯に深くかぶさっているかみ合わせ。

ゴウ サ コウ ゴウ  
**交叉咬合**



上下の奥歯が横にずれているかみ合わせ。上下の前歯の正中線もずれている。

矯正が必要にもかかわらずそのまま放置しておくとなかなか歯磨きか  
しにくいおむし歯や歯周病にかかりやすくなります。

また、そのほか聴能率の低下、発音障害、あごの成長に対する  
悪影響、あごの関節や筋肉の病気、顎関節症など様々な  
影響があります。

「不正咬合」で治療が必要と言われると大変な病気にかかっ  
てしまったものだとご心配されるかもしれませんが、適切な  
時期に適切な治療を行えば間違いなく治る病気です。  
気になる事がありましたらお気軽にご相談ください。

### 1月の診療日/休診日

日	月	火	水	木	金	土
		1	2	3	4	5
6	7	8	9	10	11	12
13	14	15	16	17	18	19
20	21	22	23	24	25	26
27	28	29	30	31		

診療時間 10:00~20:00 (昼休みなし)  
(土曜日~16:00)