

すえなが新聞

2008.11月号 vol.25

〒852-8003

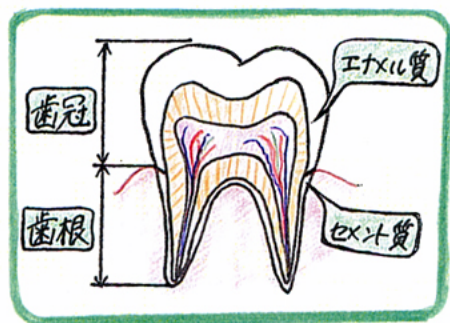
長崎市旭町6-1タワーコート3F

TEL 095-834-1188

コンメン ショウ 根面う蝕



根面う蝕とは、歯ぐき下がって露出した歯の根元の部分にできるむし歯のことです。歯ぐき下がる原因は、歯周病によって起こる炎症と、過度なブラッシングによる磨きすぎ、あるいは異常な噛み合わせによるものと言われています。



歯冠部はエナメル質という石硬く厚い層に覆われているのに対し、歯根部はセメント質というやわらかく薄い層にしか覆われていないためむし歯になりやすくなります。

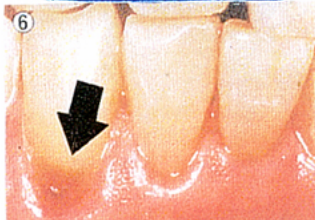
セメント質は本来、歯肉の下に隠れているのですが、前述のバタのように何らかの原因で歯肉が下がって表面上に出てくると、一気にむし歯が進行してしまいます。



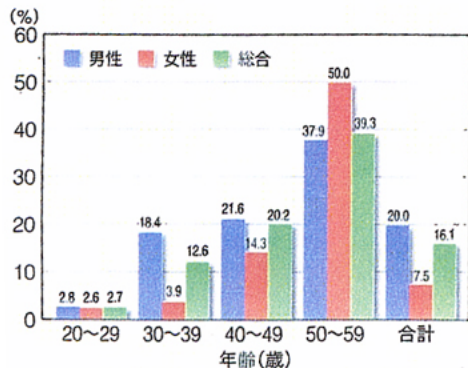
健康な歯ぐき



歯肉が下がった歯ぐき



歯周病などが原因で歯ぐき下がってしまった写真です。根、この部分にある茶色いのが根面う蝕というむし歯です。



日本人の成人における根面う蝕の有病者率を示したものです。年齢を増すとともに有病者率は顕著に増加します。歯根にできるむし歯は進行がはやいうえ、治療が難しいといわれていますので早期発見の為に定期的な検診をおすすめします。

11月の診療日/休診日

日	月	火	水	木	金	土
						1
2	3	4	5	6	7	8
9	10	11	12	13	14	15
16	17	18	19	20	21	22
23	24	25	26	27	28	29
30						

診療時間 10:00~20:00 (昼休みなし)
(土曜日~16:00)

