



すえなが新聞

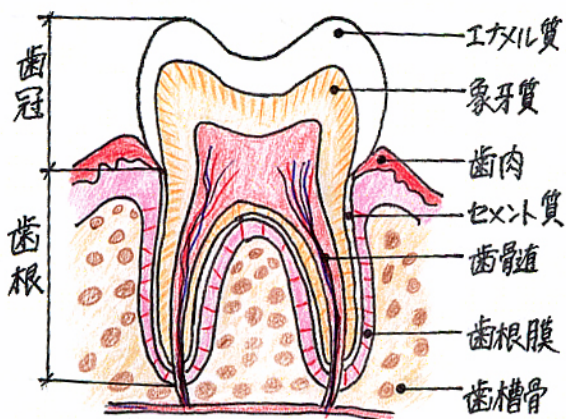
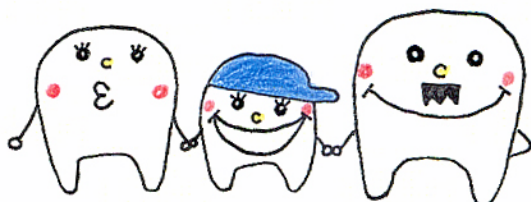
2009.2月号 vol.28

〒852-8003

長崎市旭町6-1タワーコート3F

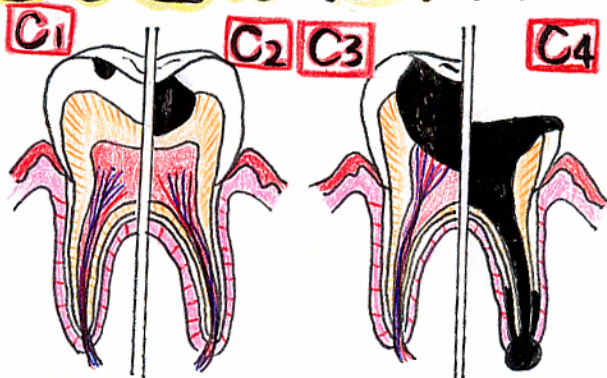
TEL 095-834-1188

歯のつくり



- エナメル質**… 歯冠部の表面。最も固い部分。
- 象牙質**… エナメル質の下層。エナメル質よりも柔らかいのでこの層にむし歯が進行すると早い。
- 歯肉**… はくきの最表部分。歯槽骨を保護している。
- セメント質**… 歯根部の表面。
- 歯髄**… 神経と呼ばれる部分。
- 歯根膜**… 歯根と歯槽骨の間にあるうすい膜の事で、歯に加わる力をやわらげるフシンの様な働き。
- 歯槽骨**… 歯を支える顎の骨の部分。

むし歯の種類



むし歯の進行度は「C0→C1→C2→C3→C4」という五段階で表しす。
C0とはエナメル質表面が一時的に溶けている状態(脱灰)ですが、むし歯の穴がない為あえて治療しなくても再石灰化という自己修復作用で自然に治る可能性がある状態です。

- C1**… 脱灰がエナメル質にとどまったもの。
- C2**… 脱灰が象牙質まで進行。歯がしみたり、時の痛みが出る。
- C3**… 歯の神経までむし歯が達したもの。お湯がしみたり、夜眠れないほど強い痛みが出る。
- C4**… 歯冠部分が崩壊して根だけ残った状態。

早い段階で治療を行えば時間も費用も少なくて済みますので、定期的な検診を心がけましょう。

2月の診療日/休診日

日	月	火	水	木	金	土
1	2	3	4	5	6	7
8	9	10	11	12	13	14
15	16	17	18	19	20	21
22	23	24	25	26	27	28

診療時間 10:00~20:00 (昼休みなし)
(土曜日~16:00)

